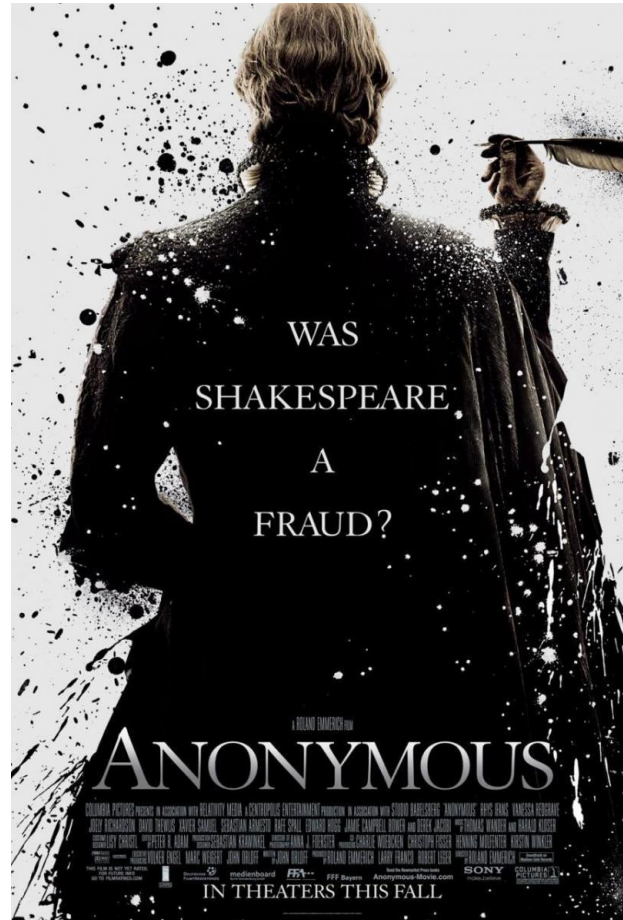


# ***ANONYMOUS* , LA PELÍCULA:**



- Sabrina Yahi
- Febrero 2018
- IES *Avempace*
- Literatura Universal

# ÍNDICE

- Diapositiva 3: Sinopsis
- Diapositiva 4, 5, 6: Personajes
- Diapositiva 7, 8: Datos sobre la película
- Diapositiva 9: Críticas

# SINOPSIS

- Todo transcurre en la Inglaterra Isabelina, en el siglo XVI.
- La película plantea una cuestión: ¿quién fue el autor de las obras de teatro atribuidas tradicionalmente a William Shakespeare?
- La Inglaterra Isabelina fue un época de intrigas, de amoríos cortesanos ilícitos, de conspiraciones promovidas por una nobleza ávida de poder; y todo ello quedaba reflejado en el lugar más inesperado: el teatro londinense.

# PERSONAJES

Rhys Ifans -Edward de Vere



Rafe Spall -William Shakespeare



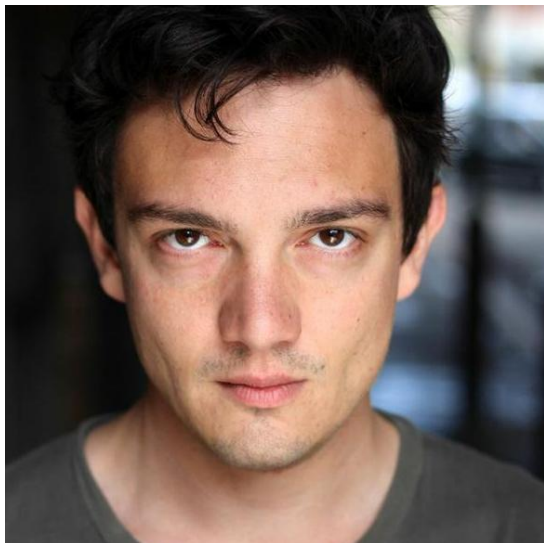
Vanessa Redgrave- Isabel I de Inglaterra



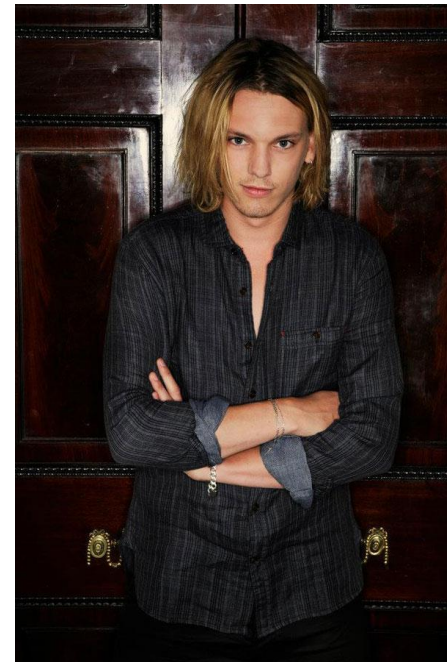
David Thewlis- William Cecil



# Sebastian Armesto



# Bower- Joven Conde de Oxford



# DATOS SOBRE LA PELÍCULA

- Título original: *Anonymous*
- Año: 2011
- Duración: 130 min.
- País: Reino Unido
- Dirección: Roland Emmerich
- Guion: John Orloff
- Música: Harald Kloser

- Productora: Coproducción Reino Unido-Alemania; Columbia Picture
- Género: Drama. Intriga Siglo XVI. Histórico. Política. Teatro





# CRÍTICAS

- Lo mejor: La puesta en escena y el guión, muy bien estructurado, con intervenciones de personajes a partes iguales.
- Lo peor: Que aunque haga una gran dirección, si por algo se conoce a Emmerich es por sus altibajos y en cualquier momento puede perder la reputación que se va a ganar.